



**КОМИТЕТ ИМУЩЕСТВЕННЫХ ОТНОШЕНИЙ  
АДМИНИСТРАЦИИ ПЕРМСКОГО МУНИЦИПАЛЬНОГО РАЙОНА**

**РАСПОРЯЖЕНИЕ**

15.09.2022

№ 3867

**Об установлении публичного  
сервитута на часть земельных  
участков**

В соответствии со ст. 23, гл. V.7 Земельного кодекса Российской Федерации, Федеральным законом от 25.10.2001 № 137-ФЗ «О введении в действие Земельного кодекса Российской Федерации», пп. 3.7.5 п. 3.7 разд. 3 Положения о комитете имущественных отношений администрации Пермского муниципального района, утвержденного решением Земского Собрания Пермского муниципального района Пермского края от 22.12.2016 № 178, на основании ходатайства открытого акционерного общества «Межрегиональная распределительная сетевая компания Урала» (ИНН 6671163413, ОГРН 1056604000970) (далее - ОАО «МРСК Урала») от 09.08.2022 № 7313:

1. Установить в интересах ОАО «МРСК Урала» публичный сервитут общей площадью 10956 кв.м., на часть следующих земельных участков:
  - с кадастровым номером 59:32:5160006:220, расположенный по адресу: край Пермский, р-н Пермский, с/п Кукуштанское, д. Рассолино;
  - с кадастровым номером 59:32:0880001:18, расположенный по адресу: Пермский край, р-н Пермский, с.п. Кукуштанское, д. Рассолино, ул. Горная, з/у 4;
  - с кадастровым номером 59:32:0880001:33, расположенный по адресу: край Пермский, р-н Пермский, с/п Курашимское, д. Рассолино;
  - с кадастровым номером 59:32:0880001:40, расположенный по адресу: Пермский край, р-н Пермский, с/п Кукуштанское, д. Рассолино;
  - с кадастровым номером 59:32:0880001:45, расположенный по адресу: край Пермский, р-н Пермский, с/п Кукуштанское, д. Рассолино;
  - с кадастровым номером 59:32:0880001:46, расположенный по адресу: край Пермский, р-н Пермский, с/п Кукуштанское, д. Рассолино;
  - с кадастровым номером 59:32:0880001:47, расположенный по адресу: край Пермский, р-н Пермский, с/п Курашимское, д. Рассолино;
  - с кадастровым номером 59:32:0880001:48, расположенный по адресу: Пермский край, Пермский р-н, Кукуштанское с/п, д. Рассолино;
  - с кадастровым номером 59:32:0880001:51, расположенный по адресу: край Пермский, р-н Пермский, с/п Кукуштанское, д. Рассолино, дом 40;



- с кадастровым номером 59:32:0880001:57, расположенный по адресу: Пермский край, Пермский район, Кукуштанское с/п, д. Рассолино;

- с кадастровым номером 59:32:0880001:63, расположенный по адресу: Пермский край, р-н Пермский, с.п. Кукуштанское, д. Рассолино, ул. Горная, з/у 26;

- с кадастровым номером 59:32:0880001:78, расположенный по адресу: Пермский край, Пермский район, Кукуштанское с/п, д. Рассолино, 25.

Цель: Для размещения объекта электросетевого хозяйства «ВЛ 0,4 кВ ОТ ТП-66270».

Срок: 49 лет.

2. Утвердить границы публичного сервитута земельных участков, указанных в п. 1 настоящего распоряжения, согласно прилагаемой схеме расположения границ публичного сервитута.

3. Срок, в течение которого использование указанных в п. 1 настоящего распоряжения земельных участков в соответствии с их разрешенным использованием будет невозможно или существенно затруднено в связи с осуществлением сервитута – не установлено.

4. Порядок установления зон с особыми условиями использования территорий и содержание ограничений прав на земельные участки в границах таких зон установлен Постановлением Правительства РФ от 24.02.2009 № 160 «О порядке установления охранных зон объектов электросетевого хозяйства и особых условий использования земельных участков, расположенных в границах таких зон».

5. Плата за публичный сервитут не устанавливается в соответствии с ч. 4 ст. 3.6 Федерального закона от 25.10.2001 года № 137-ФЗ «О введении в действие Земельного кодекса Российской Федерации».

6. Комитету имущественных отношений администрации Пермского муниципального района в течение 5 рабочих дней со дня подписания настоящего распоряжения:

6.1. Направить настоящее распоряжение правообладателям земельных участков, указанных в п. 1 распоряжения;

6.2. Направить настоящее распоряжение в Управление Федеральной службы государственной регистрации, кадастра и картографии по Пермскому краю;

6.3. Направить настоящее распоряжение в ОАО «МРСК Урала», а также сведения о лицах, являющихся правообладателями земельных участков, сведения о лицах, подавших заявления об учете их прав (обременений прав) на земельные участки, способах связи с ними, копии документов, подтверждающих права указанных лиц на земельные участки;

6.4. Направить в администрацию Кукуштанского сельского поселения настоящее распоряжение для опубликования в порядке, установленном для официального опубликования (обнародования) муниципальных правовых актов

уставом поселения.

7. Разместить настоящее распоряжение на сайте Пермского муниципального района [www.permraion.ru](http://www.permraion.ru).

8. Настоящее распоряжение вступает в силу со дня его подписания.

9. Контроль исполнения распоряжения оставляю за собой.

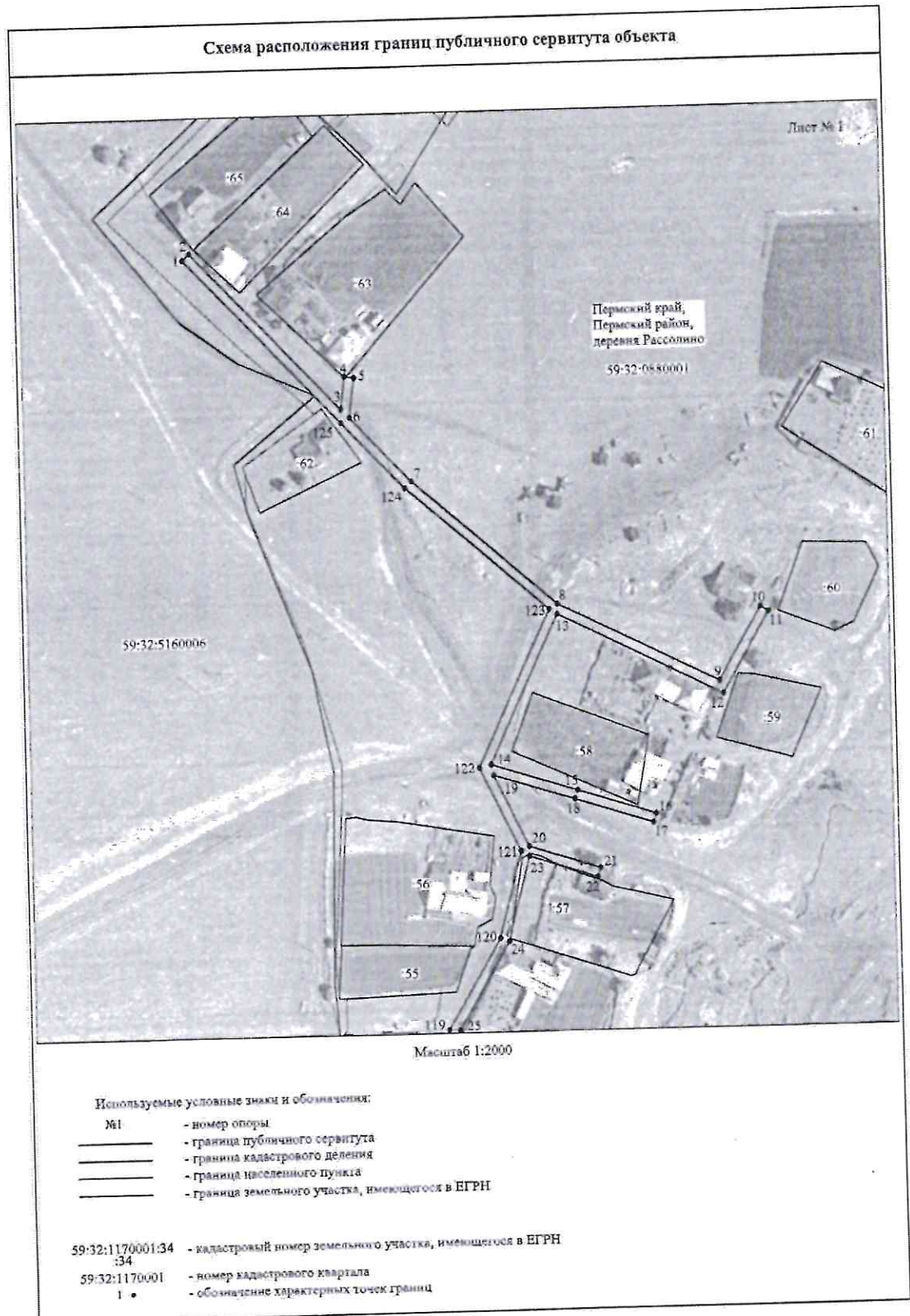
Председатель комитета



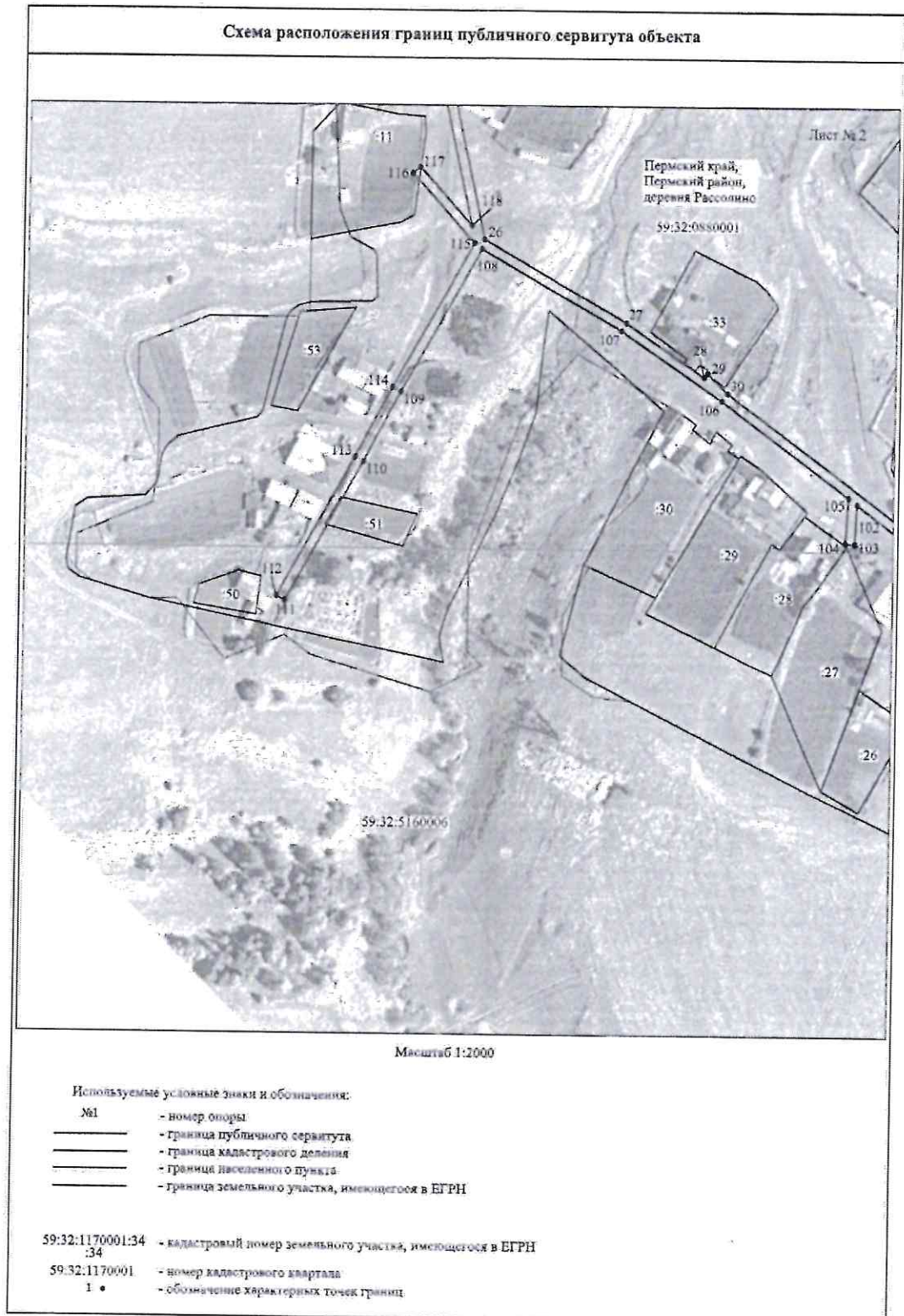
Д.В. Ракицкий



Приложение № 1  
к распоряжению  
комитета имущественных  
отношений администрации  
Пермского муниципального района  
от 15.09.2022 № 3867

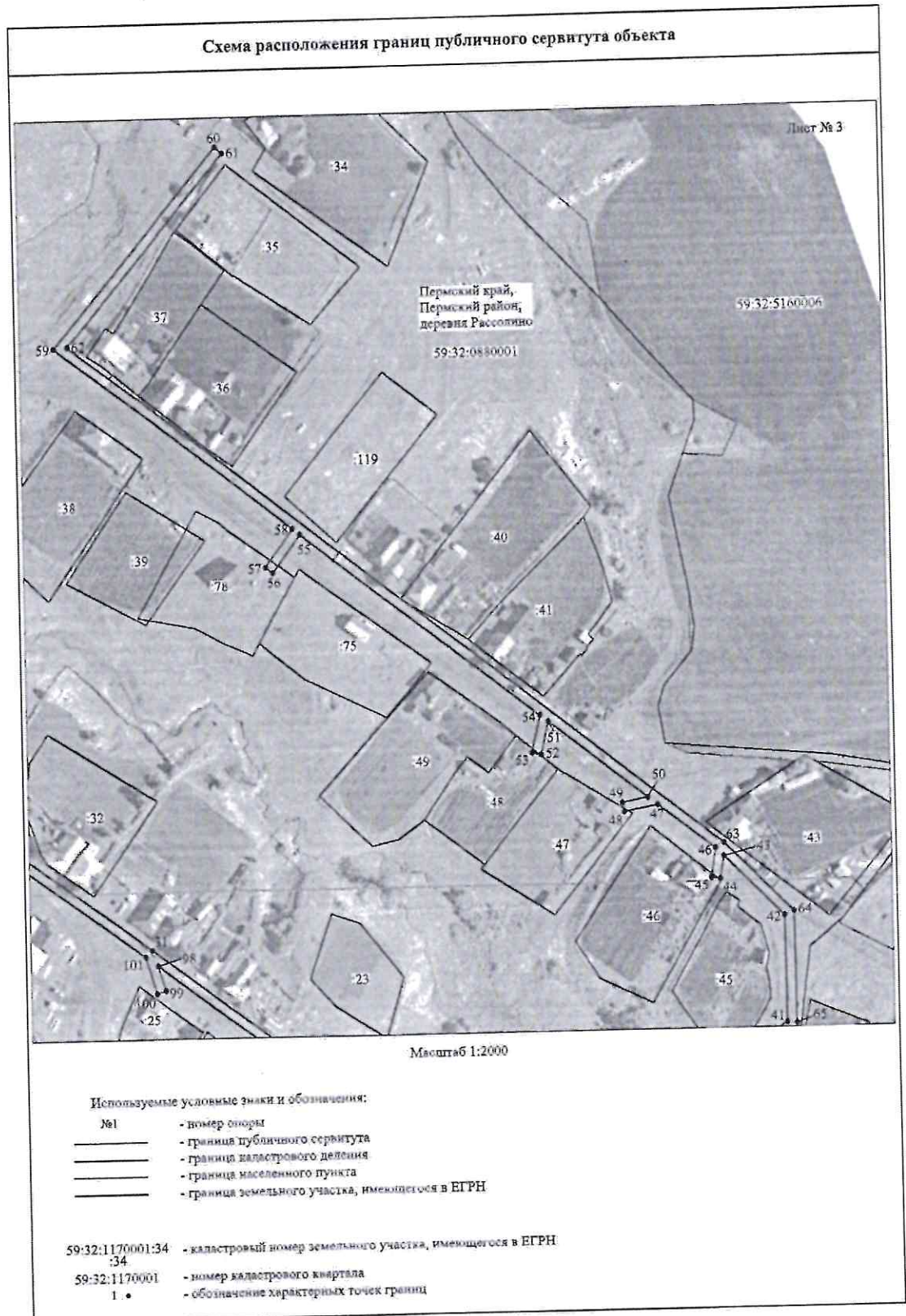


Приложение № 2  
к распоряжению  
комитета имущественных  
отношений администрации  
Пермского муниципального района  
от 15.09.2022 № 3867

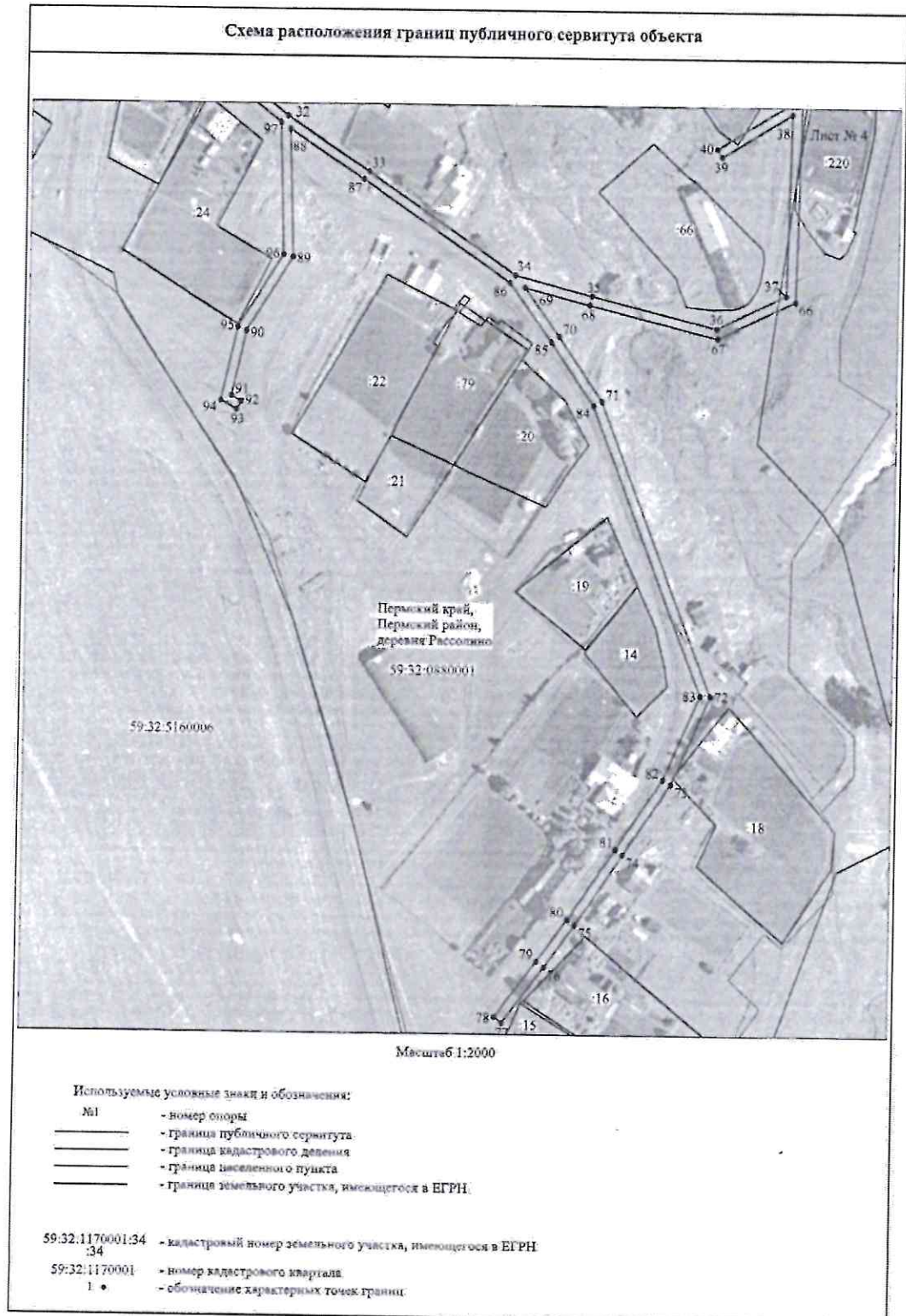




Приложение № 3  
к распоряжению  
комитета имущественных  
отношений администрации  
Пермского муниципального района  
от 15.09.2022 № 3867



Приложение № 4  
к распоряжению  
комитета имущественных  
отношений администрации  
Пермского муниципального района  
от 15.09.2022 № 3867



Приложение № 5  
к распоряжению  
комитета имущественных  
отношений администрации  
Пермского муниципального района  
от 15.09.2022 № 3867

ОПИСАНИЕ МЕСТОПОЛОЖЕНИЯ ГРАНИЦ  
Публичный сервитут для размещения объекта электросетевого хозяйства «ВЛ-0,4 КВ ОТ ТП-66270»  
(наименование объекта, местоположение границ которого описано (далее - объект))

Раздел 1

Сведения об объекте

Сведения об объекте		
№ п/п	Характеристики объекта	Описание характеристик
1	2	3
1	Местоположение объекта	Пермский край, Пермский район, деревня Рассолино
2	Площадь объекта +/- величина погрешности определения площади (P +/- Дельта P)	10956 кв. м ± 22 кв. м
3	Иные характеристики объекта	Публичный сервитут для размещения объекта электросетевого хозяйства «ВЛ-0,4 КВ ОТ ТП-66270» на срок 49 лет



Приложение № 6  
к распоряжению  
комитета имущественных  
отношений администрации  
Пермского муниципального района  
от 15.09.2022 № 3867

Раздел 2

Сведения о местоположении границ объекта					
1. Система координат МСК-59, зона 2					
2. Сведения о характерных точках границ объекта					
Обозначение характерных точек границ	Координаты, м		Метод определения координат характерной точки	Средняя квадратическая погрешность положения характерной точки (М), м	Описание обозначени я точки на местности (при наличии)
	X	Y			
1	2	3	4	5	6
1	488717.81	2252179.26	Метод спутниковых геодезических измерений (определений)	0.10	—
2	488720.53	2252182.19	Метод спутниковых геодезических измерений (определений)	0.10	—
3	488653.35	2252245.35	Метод спутниковых геодезических измерений (определений)	0.10	—
4	488667.03	2252247.18	Метод спутниковых геодезических измерений (определений)	0.10	—
5	488666.50	2252251.13	Метод спутниковых геодезических измерений (определений)	0.10	—
6	488649.63	2252248.88	Метод спутниковых геодезических измерений (определений)	0.10	—
7	488622.09	2252274.27	Метод спутниковых геодезических измерений (определений)	0.10	—
8	488568.10	2252334.89	Метод спутниковых геодезических измерений (определений)	0.10	—
9	488533.91	2252403.82	Метод спутниковых геодезических измерений (определений)	0.10	—
10	488564.97	2252421.73	Метод спутниковых геодезических измерений (определений)	0.10	—
11	488562.97	2252425.19	Метод спутниковых геодезических измерений (определений)	0.10	—
12	488528.66	2252405.41	Метод спутниковых геодезических измерений (определений)	0.10	—
13	488563.73	2252334.70	Метод спутниковых геодезических измерений (определений)	0.10	—
14	488500.84	2252305.11	Метод спутниковых геодезических измерений (определений)	0.10	—
15	488489.32	2252341.80	Метод спутниковых геодезических измерений (определений)	0.10	—
16	488478.58	2252375.54	Метод спутниковых геодезических измерений (определений)	0.10	—
17	488474.77	2252374.32	Метод спутниковых геодезических измерений (определений)	0.10	—
18	488485.51	2252340.59	Метод спутниковых геодезических измерений (определений)	0.10	—
19	488496.34	2252306.10	Метод спутниковых геодезических измерений (определений)	0.10	—
20	488465.68	2252320.64	Метод спутниковых геодезических измерений (определений)	0.10	—
21	488455.77	2252350.98	Метод спутниковых геодезических измерений (определений)	0.10	—
22	488451.97	2252349.74	Метод спутниковых геодезических измерений (определений)	0.10	—
23	488461.48	2252320.61	Метод спутниковых геодезических измерений (определений)	0.10	—
24	488425.19	2252311.23	Метод спутниковых геодезических измерений (определений)	0.10	—
25	488387.68	2252289.44	Метод спутниковых геодезических измерений (определений)	0.10	—
26	488330.82	2252301.90	Метод спутниковых геодезических измерений	0.10	—

Приложение № 7  
к распоряжению  
комитета имущественных  
отношений администрации  
Пермского муниципального района  
от 15.09.2022 № 3867

			(определений)		
27	488296.06	2252362.57	Метод спутниковых геодезических измерений (определений)	0.10	-
28	488273.20	2252395.86	Метод спутниковых геодезических измерений (определений)	0.10	-
29	488274.79	2252397.45	Метод спутниковых геодезических измерений (определений)	0.10	-
30	488266.22	2252406.02	Метод спутниковых геодезических измерений (определений)	0.10	-
31	488176.29	2252527.20	Метод спутниковых геодезических измерений (определений)	0.10	-
32	488133.17	2252584.37	Метод спутниковых геодезических измерений (определений)	0.10	-
33	488110.33	2252618.78	Метод спутниковых геодезических измерений (определений)	0.10	-
34	488067.22	2252680.17	Метод спутниковых геодезических измерений (определений)	0.10	-
35	488058.62	2252712.81	Метод спутниковых геодезических измерений (определений)	0.10	-
36	488045.31	2252766.23	Метод спутниковых геодезических измерений (определений)	0.10	-
37	488059.41	2252795.06	Метод спутниковых геодезических измерений (определений)	0.10	-
38	488135.47	2252796.54	Метод спутниковых геодезических измерений (определений)	0.10	-
39	488117.69	2252767.40	Метод спутниковых геодезических измерений (определений)	0.10	-
40	488121.09	2252765.33	Метод спутниковых геодезических измерений (определений)	0.10	-
41	488140.20	2252796.63	Метод спутниковых геодезических измерений (определений)	0.10	-
42	488185.42	2252796.35	Метод спутниковых геодезических измерений (определений)	0.10	-
43	488211.22	2252771.19	Метод спутниковых геодезических измерений (определений)	0.10	-
44	488201.49	2252769.63	Метод спутниковых геодезических измерений (определений)	0.10	-
45	488202.12	2252765.69	Метод спутниковых геодезических измерений (определений)	0.10	-
46	488214.62	2252767.69	Метод спутниковых геодезических измерений (определений)	0.10	-
47	488233.69	2252743.40	Метод спутниковых геодезических измерений (определений)	0.10	-
48	488230.91	2252729.06	Метод спутниковых геодезических измерений (определений)	0.10	-
49	488234.84	2252728.30	Метод спутниковых геодезических измерений (определений)	0.10	-
50	488236.97	2252739.23	Метод спутниковых геодезических измерений (определений)	0.10	-
51	488270.14	2252696.96	Метод спутниковых геодезических измерений (определений)	0.10	-
52	488256.09	2252693.78	Метод спутниковых геодезических измерений (определений)	0.10	-
53	488256.98	2252689.88	Метод спутниковых геодезических измерений (определений)	0.10	-
54	488272.87	2252693.48	Метод спутниковых геодезических измерений (определений)	0.10	-
55	488351.39	2252593.65	Метод спутниковых геодезических измерений (определений)	0.10	-
56	488335.36	2252582.00	Метод спутниковых геодезических измерений (определений)	0.10	-
57	488337.71	2252578.77	Метод спутниковых геодезических измерений (определений)	0.10	-
58	488353.87	2252590.51	Метод спутниковых геодезических измерений (определений)	0.10	-
59	488432.61	2252490.32	Метод спутниковых геодезических измерений (определений)	0.10	-
60	488516.22	2252560.40	Метод спутниковых геодезических измерений	0.10	-



Приложение № 8  
к распоряжению  
комитета имущественных  
отношений администрации  
Пермского муниципального района  
от 15.09.2022 № 3867

			(определений)		
61	488513.65	2252563.48	Метод спутниковых геодезических измерений (определений)	0.10	-
62	488433.20	2252496.04	Метод спутниковых геодезических измерений (определений)	0.10	-
63	488216.95	2252771.19	Метод спутниковых геодезических измерений (определений)	0.10	-
64	488187.06	2252800.34	Метод спутниковых геодезических измерений (определений)	0.10	-
65	488139.06	2252800.63	Метод спутниковых геодезических измерений (определений)	0.10	-
66	488056.90	2252799.02	Метод спутниковых геодезических измерений (определений)	0.10	-
67	488041.08	2252766.68	Метод спутниковых геодезических измерений (определений)	0.10	-
68	488054.75	2252711.82	Метод спутниковых геодезических измерений (определений)	0.10	-
69	488061.99	2252684.31	Метод спутниковых геодезических измерений (определений)	0.10	-
70	488041.41	2252699.15	Метод спутниковых геодезических измерений (определений)	0.10	-
71	488014.40	2252717.81	Метод спутниковых геодезических измерений (определений)	0.10	-
72	487890.56	2252765.92	Метод спутниковых геодезических измерений (определений)	0.10	-
73	487853.08	2252749.81	Метод спутниковых геодезических измерений (определений)	0.10	-
74	487823.63	2252729.74	Метод спутниковых геодезических измерений (определений)	0.10	-
75	487794.01	2252709.61	Метод спутниковых геодезических измерений (определений)	0.10	-
76	487776.13	2252696.83	Метод спутниковых геодезических измерений (определений)	0.10	-
77	487752.83	2252679.29	Метод спутниковых геодезических измерений (определений)	0.10	-
78	487755.24	2252676.09	Метод спутниковых геодезических измерений (определений)	0.10	-
79	487778.50	2252693.60	Метод спутниковых геодезических измерений (определений)	0.10	-
80	487796.30	2252706.33	Метод спутниковых геодезических измерений (определений)	0.10	-
81	487825.88	2252726.43	Метод спутниковых геодезических измерений (определений)	0.10	-
82	487855.01	2252746.29	Метод спутниковых геодезических измерений (определений)	0.10	-
83	487890.64	2252761.60	Метод спутниковых геодезических измерений (определений)	0.10	-
84	488012.50	2252714.26	Метод спутниковых геодезических измерений (определений)	0.10	-
85	488039.10	2252695.88	Метод спутниковых геодезических измерений (определений)	0.10	-
86	488063.90	2252678.00	Метод спутниковых геодезических измерений (определений)	0.10	-
87	488107.03	2252616.52	Метод спутниковых геодезических измерений (определений)	0.10	-
88	488127.71	2252585.36	Метод спутниковых геодезических измерений (определений)	0.10	-
89	488073.85	2252587.23	Метод спутниковых геодезических измерений (определений)	0.10	-
90	488042.60	2252567.92	Метод спутниковых геодезических измерений (определений)	0.10	-
91	488015.41	2252561.92	Метод спутниковых геодезических измерений (определений)	0.10	-
92	488013.02	2252566.11	Метод спутниковых геодезических измерений (определений)	0.10	-
93	488009.55	2252564.13	Метод спутниковых геодезических измерений (определений)	0.10	-
94	488013.40	2252557.38	Метод спутниковых геодезических измерений	0.10	-

Приложение № 9  
к распоряжению  
комитета имущественных  
отношений администрации  
Пермского муниципального района  
от 15.09.2022 № 3867

				(определений)		
95	488044.14	2252564.17	Метод спутниковых геодезических измерений (определений)	0.10	-	
96	488074.92	2252583.19	Метод спутниковых геодезических измерений (определений)	0.10	-	
97	488130.51	2252581.26	Метод спутниковых геодезических измерений (определений)	0.10	-	
98	488169.43	2252529.66	Метод спутниковых геодезических измерений (определений)	0.10	-	
99	488159.07	2252532.75	Метод спутниковых геодезических измерений (определений)	0.10	-	
100	488157.92	2252528.93	Метод спутниковых геодезических измерений (определений)	0.10	-	
101	488173.47	2252524.28	Метод спутниковых геодезических измерений (определений)	0.10	-	
102	488220.42	2252460.90	Метод спутниковых геодезических измерений (определений)	0.10	-	
103	488204.13	2252459.94	Метод спутниковых геодезических измерений (определений)	0.10	-	
104	488204.36	2252455.95	Метод спутниковых геодезических измерений (определений)	0.10	-	
105	488223.27	2252457.06	Метод спутниковых геодезических измерений (определений)	0.10	-	
106	488263.09	2252403.53	Метод спутниковых геодезических измерений (определений)	0.10	-	
107	488292.67	2252360.45	Метод спутниковых геодезических измерений (определений)	0.10	-	
108	488326.77	2252300.92	Метод спутниковых геодезических измерений (определений)	0.10	-	
109	488265.93	2252268.12	Метод спутниковых геодезических измерений (определений)	0.10	-	
110	488236.57	2252252.97	Метод спутниковых геодезических измерений (определений)	0.10	-	
111	488178.44	2252220.69	Метод спутниковых геодезических измерений (определений)	0.10	-	
112	488180.40	2252217.20	Метод спутниковых геодезических измерений (определений)	0.10	-	
113	488238.45	2252249.44	Метод спутниковых геодезических измерений (определений)	0.10	-	
114	488267.80	2252264.59	Метод спутниковых геодезических измерений (определений)	0.10	-	
115	488329.25	2252297.72	Метод спутниковых геодезических измерений (определений)	0.10	-	
116	488358.42	2252271.77	Метод спутниковых геодезических измерений (определений)	0.10	-	
117	488361.08	2252274.76	Метод спутниковых геодезических измерений (определений)	0.10	-	
118	488336.60	2252296.54	Метод спутниковых геодезических измерений (определений)	0.10	-	
119	488388.34	2252285.20	Метод спутниковых геодезических измерений (определений)	0.10	-	
120	488426.72	2252307.49	Метод спутниковых геодезических измерений (определений)	0.10	-	
121	488463.84	2252317.09	Метод спутниковых геодезических измерений (определений)	0.10	-	
122	488499.61	2252300.11	Метод спутниковых геодезических измерений (определений)	0.10	-	
123	488565.93	2252331.32	Метод спутниковых геодезических измерений (определений)	0.10	-	
124	488619.24	2252271.46	Метод спутниковых геодезических измерений (определений)	0.10	-	
125	488647.59	2252245.32	Метод спутниковых геодезических измерений (определений)	0.10	-	
1	488717.81	2252179.26	Метод спутниковых геодезических измерений (определений)	0.10	-	

3. Сведения о характерных точках части (частей) границы объекта

Обозначение	Координаты, м		Метод определения координат	Средняя	Описание
характерных точек части границы	X	Y	характерной точки	квадратическая погрешность положения характерной точки (M <sub>п</sub> ), м	обозначения точки на местности (при наличии)
1	2	3	4	5	6
-	-	-	-	-	-